



# AMPLÍA LAS FUNCIONES DE TU DISPOSITIVO HP CON SOLUCIONES DE ACCESORIOS

La incorporación de accesorios HP en tus impresoras e impresoras multifunción implica una mejora de su rendimiento, velocidad y seguridad



## ACCESIBILIDAD

HP invierte en tecnología accesible como parte de su misión consistente en crear un entorno inclusivo centrado en conectar a las personas con la tecnología que utilizan.



## CONECTIVIDAD

Nuestra gama de soluciones de conectividad puede ayudarte a obtener el máximo provecho de tus actuales dispositivos de impresión. Los accesorios para impresoras portátiles son fáciles de instalar y permiten a los empleados imprimir de forma inalámbrica<sup>1</sup> desde prácticamente cualquier dispositivo móvil<sup>2</sup> en tus impresoras e impresoras multifunción HP. Los servidores de impresión HP gestionan con rapidez y facilidad grandes volúmenes de impresión para que puedas realizar este tipo de trabajos con toda tranquilidad.



## FAX

Envía y recibe faxes de forma rápida y sencilla incorporando la funcionalidad de fax analógico en un dispositivo HP. Elimina la necesidad de tener que utilizar un fax analógico independiente gracias a la perfecta integración con tu impresora multifunción HP.



## MEMORIA

Añade módulos de memoria HP (memorias DIMM) a la impresora o impresora multifunción HP para procesar documentos de una forma más eficiente y ver mejoras en el rendimiento general al imprimir documentos, imágenes o gráficos complejos.



## SEGURIDAD

Incorpora soluciones de seguridad en tu entorno de imagen e impresión con el fin de facilitar la protección de la información confidencial en tránsito almacenada en el dispositivo. Incrementa la seguridad con varias capas de autenticación y la incorporación de un sencillo método de autenticación de usuario, como una tarjeta inteligente.



# ACCESIBILIDAD

Los accesorios de accesibilidad de impresión HP conectan a las personas con la potencia de la tecnología.

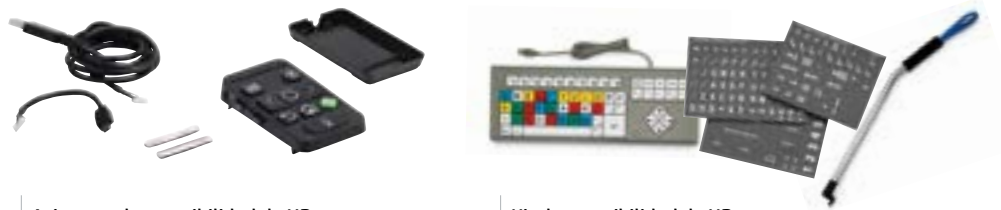


## DESCRIPCIONES

- Asistente de accesibilidad de HP** Utiliza la inteligencia artificial para reinventar los estándares de comandos por voz y la asistencia para lectores de pantalla (pendiente de patente); Conforme a la sección 508 y a la ley de acuerdos comerciales (TAA, por sus siglas en inglés).
- Kit de accesibilidad de HP** Esta solución integrada incluye adhesivos táctiles y en sistema Braille personalizados, un bastón de acceso y el teclado BigKeys LX. Es una solución que facilita una mejor interacción entre las personas discapacitadas y los escáneres e impresoras multifunción HP; Conforme a la sección 508 y a la ley de acuerdos comerciales (TAA, por sus siglas en inglés).

## COMPATIBILIDAD

Consulta la tabla siguiente para determinar los accesorios de accesibilidad de impresión HP para tu dispositivo HP.<sup>2</sup> Compatibilidad sujeta a cambios; Visita [hp.com](http://hp.com) para consultar la información más reciente.



	Asistente de accesibilidad de HP	Kit de accesibilidad de HP
<b>Número de referencia</b>	2MU47A	2TD64A
<b>HP LaserJet monochrome printers</b>		
M506, M507, M610, M611, M612, E50045, E50145, E60055, E60065, E60075, E60155, E60165, E60175	✓	
<b>Impresoras HP LaserJet Color</b>		
M553, M652, M653, E55040, E65050, E65060, E65150, E65160	✓	
<b>Impresoras multifunción monocromo HP LaserJet</b>		
M527, M528, M634, M635, M636, E52545, E52645, E62555, E62565, E62575, E72425, E72430, E72525, E72530, E72535, E82540, E82550, E82560	✓	✓
M830, M725		✓
<b>Impresoras multifunción HP LaserJet Color</b>		
M577, M681, M682, E57540, E67550, E67560, E67650, E67660, E77422, E77428, E77822, E77825, E77830, E87640, E87650, E87660	✓	✓
M775, M776, M880		✓
<b>Impresoras HP PageWide</b>		
556, 755, 765, P75250, E75160	✓	
<b>Impresoras multifunción HP PageWide</b>		
774, P77440, P77940, P77950, P77960, E55650	✓	
586, 780, 785, E58650, E77650, E77660	✓	✓

# ESPECIFICACIONES

	Asistente de accesibilidad de HP	Kit de accesibilidad de HP
Número de referencia	2MU47A	2TD64A
Dimensiones (ancho x profundo x alto)	5,35 x 9,8 x 1,57 cm (2,11 x 3,86 x 0,62 pulgadas)	Caja: 68,3 x 23 x 9,49 cm (26,89 x 9,06 x 3,74 pulgadas)
Peso	0,05 kg (0,11 libras)	Caja: 2,08 kg (4,59 libras)
Contenido de la caja	Unidad principal del asistente de accesibilidad de HP, cables, guía de instalación, etiqueta normativa, pie de goma, cinta de velcro	Etiquetas adhesivas táctiles y en sistema Braille, bastón de acceso de HP y teclado BigKeys LX
Garantía	Un año de garantía de sustitución; Asistencia telefónica estándar 5 días a la semana	Sustitución por el distribuidor o HP en 90 días; Las opciones de garantía y asistencia varían en función del producto, país y requisitos legales locales
Especificaciones del kit	No aplicable	<p><b>Etiquetas adhesivas táctiles y en sistema Braille:</b> Las etiquetas en Braille para teclas se pueden utilizar en un teclado de impresora multifunción Flow o en teclados de otros fabricantes. Las etiquetas adhesivas táctiles se pueden utilizar en distintas partes del dispositivo, según sea necesario.</p> <p><b>Bastón de acceso de HP:</b> El bastón de acceso de HP permite que una persona pueda acceder al escáner de superficie plana y a la tapa del alimentador automático de documentos. Es un bastón no abrasivo que incluye una empuñadura protectora y una correa para la muñeca que mejora la estabilidad y facilita su almacenamiento. Dimensiones (ancho x profundo x alto): 613 x 91 x 25 mm (24,13 x 3,58 x 0,98 pulgadas) Peso: 0,202 kg (0,445 libras)</p> <p><b>Teclado BigKeys LX:</b> Longitud del teclado: 177,8 x 482,6 mm (7 x 19 pulgadas) Tamaño de las teclas: 25 mm (1 pulgada), forma cuadrada Conector USB: incluido Longitud del cable: 177,8 cm (7 pulgadas), no enrollado</p>
Certificación ENERGY STAR®	✓	✓
Conformidad con la ley de acuerdos comerciales (TAA, por sus siglas en inglés)	✓	✓



# CONECTIVIDAD

Añade fácilmente nuevas opciones de impresión inalámbrica o con cable a tu impresora o impresora multifunción HP. Nuestra gama de soluciones de conectividad puede ayudarte a obtener el máximo partido de tus dispositivos de impresión actuales.

## DESCRIPCIONES

<b>Puertos USB internos HP</b>	Añade puertos USB internos que permitan disponer de soluciones adicionales de terceros para la impresora o impresora multifunción HP LaserJet.
<b>Arnés para interfaz externa HP</b>	Este cable de impresora HP te permite adaptar fácilmente los periféricos de la impresora al ordenador.
<b>Accesorio NFC/Wi-Fi Direct HP Jetdirect 2800w</b>	Actualiza fácilmente tu impresora o impresora multifunción HP LaserJet con la impresión Wi-Fi Direct y la tecnología Touch-to-print, y permite que toda la oficina imprima de forma segura desde teléfonos móviles, tablets y ordenadores portátiles.
<b>Accesorio NFC/Wi-Fi Direct HP Jetdirect 3000w</b>	Configura y gestiona fácilmente la impresión punto a punto con un accesorio diseñado para determinadas impresoras e impresoras multifunción HP LaserJet y HP PageWide Enterprise, mientras proteges los datos y sistemas de la empresa.
<b>Servidor de impresión HP Jetdirect 2900nw</b>	Incorpora instantáneamente libertad, productividad y seguridad de impresión móvil en tu oficina. Conecta fácilmente las impresoras e impresoras multifunción HP LaserJet y HP PageWide Enterprise a tu red cableada o inalámbrica y minimiza las tareas de gestión. La conectividad Wi-Fi* de banda dual amplía el rendimiento inalámbrico y la fiabilidad en los entornos de las pequeñas o medianas empresas.
<b>Accesorio BLE/NFC/Wi-Fi Direct HP Jetdirect 3100w</b>	Mejora la productividad móvil de tu empresa con una impresión inalámbrica sin interrupciones. La nueva conectividad Wi-Fi de banda dual amplía el rendimiento inalámbrico y la fiabilidad en los entornos de las pequeñas o medianas empresas. Activa la función HP Roam <sup>4</sup> en la impresora con este accesorio que permite imprimir prácticamente desde cualquier lugar con cualquier equipo de tu flota móvil.

## COMPATIBILIDAD

Consulta la tabla siguiente para determinar los accesorios de conectividad de impresión HP para tu dispositivo.<sup>4</sup> Compatibilidad sujeta a cambios; Visita [hp.com](http://hp.com) para consultar la información más reciente.



	<b>Puertos USB internos HP</b>	<b>Arnés para interfaz externa HP</b>	<b>Accesorio BLE/NFC/Wi-Fi Direct HP Jetdirect 2800w</b>	<b>Accesorio BLE/NFC/Wi-Fi Direct 3000w 3100w</b>	<b>Accesorio BLE/NFC/Wi-Fi Direct 2900w</b>	<b>Accesorio BLE/NFC/Wi-Fi Direct HP Jetdirect HP Jetdirect 2800w</b>
Número de referencia	B5L28A	B5L31A	J8029A	J8030A	J8031A	3JN69A
<b>Impresoras monocromo HP LaserJet</b>						
M506, E50045, E60055, E60065, E60075	✓			✓	✓	✓
M610, M611, M612	✓					✓
M712, M806			✓			
M507, E50145, E60155, E60175, E60165	✓				✓	✓
<b>Impresoras HP LaserJet Color</b>						
M855			✓			
M552	✓					

	Puertos USB internos HP	Arnés para interfaz externa HP	Accesorio BLE/NFC/Wi-Fi Direct HP Jetdirect 2800w	Accesorio BLE/NFC/Wi-Fi Direct 3000w 3100w	Accesorio BLE/NFC/Wi-Fi Direct 2900w	Accesorio BLE/NFC/Wi-Fi Direct HP Jetdirect 2800w
Número de referencia	B5L28A	B5L31A	J8029A	J8030A	J8031A	3JN69A
<b>Impresoras HP LaserJet Color (continuación)</b>						
M553, E55040	✓					✓
M652, M653, E65050, E65060	✓			✓	✓	✓
M751, M856, E75245, E85055	✓	✓			✓	✓
E65150, E65160	✓				✓	✓
<b>Impresoras multifunción monocromo HP LaserJet</b>						
M527, M528, E52545, E52645, E62555, E62565, E62575, E72525, E72530, E72535, E82540, E82550, E82560	✓	✓		✓	✓	✓
M634, M635, M636	✓			✓		✓
M725, M830			✓			
E67650, E67660, E72425, E72430	✓	✓			✓	✓
<b>Impresoras multifunción HP LaserJet Color</b>						
M577, M681, M682	✓	✓		✓	✓	✓
E57540, E67550, E67560, E77822, E77825, E77830, E87640, E87650, E87660		✓		✓	✓	✓
M880			✓			
M776, E77422, E77428	✓	✓			✓	✓
<b>Impresoras HP PageWide</b>						
556, 765, E55650, E75160	✓	✓		✓	✓	✓
755, P75250	✓			✓	✓	✓
<b>Impresoras multifunción HP PageWide</b>						
586, 774, 779, 780, 785, P77440, P77940, P77950, P77960, E58650, E77650, E77660	✓	✓		✓	✓	✓

## ESPECIFICACIONES

	Puertos USB internos HP	Arnés para interfaz externa HP	Accesorio BLE/NFC/Wi-Fi Direct HP Jetdirect 2800w	Accesorio BLE/NFC/Wi-Fi Direct 3000w 3100w	Accesorio BLE/NFC/Wi-Fi Direct 2900w	Accesorio BLE/NFC/Wi-Fi Direct HP Jetdirect 2800w
Número de referencia	B5L28A	B5L31A	J8029A	J8030A	J8031A	3JN69A
<b>Ubicación de instalación</b>		Externo (USB)	Bolsillo de integración de hardware (HIP)	Bolsillo de integración de hardware (HIP)	Externo (USB)	Bolsillo de integración de hardware (HIP)
<b>Tipos de red</b>			Wi-Fi 802.11b/g; NFC; Wi-Fi Direct	NFC; Ethernet inalámbrica de 2,4 GHz (802.11b/g)	Ethernet inalámbrica de 2,4 GHz o 5 GHz (802.11b/g/n); Ethernet/Fast Ethernet/Gigabit Ethernet; 802.3, RJ-45 (10-100 Base-TX/1000T)	802.11b/g/n con Ethernet inalámbrica de banda dual (2,4 GHz y 5 GHz); Wi-Fi Direct; BLE; NFC (comunicación de campo cercano)

# ESPECIFICACIONES

	Puertos USB internos HP	Arnés para interfaz externa HP	Accesorio BLE/NFC/Wi-Fi Direct HP Jetdirect 2800w	Accesorio BLE/NFC/Wi-Fi Direct 3000w	Accesorio BLE/NFC/Wi-Fi Direct 2900w	Accesorio BLE/NFC/Wi-Fi Direct HP Jetdirect 3100w
<b>Protocolos de red</b>			IPv4/IPv6: compatible con Apple Bonjour, SNMPv1/v2c/v3, HTTP, HTTPS, FTP, Puerto 9100, LPD, IPP, IPP seguro, Detección WS, Impresión WS; IPv6: MLDv1, ICMPv6; IPv4: SLP, Telnet, IGMPv2; Servidor DHCP	IPv4/IPv6: compatible con Apple Bonjour, SNMPv1/v2c/v3, HTTP, HTTPS, FTP, Puerto 9100, LPD, IPP, IPP seguro, Detección WS, Impresión WS; IPv6: MLDv1, ICMPv6; IPv4: SLP, Telnet, IGMPv2, Servidor DHCP, AirPrint, Google Cloud Print 2.0™ (GCP)	IPv4/IPv6: compatible con Apple Bonjour, SNMPv1/v2c/v3, HTTP, HTTPS, FTP, TFTP, Port 9100, LPD, IPP, IPP seguro, Detección WS, Impresión WS, IPsec/Cortafuegos; IPv6: DHCPv6, MLDv1, ICMPv6; IPv4: Auto-IP, SLP, Telnet, IGMPv2, BOOTP/DHCP, WINS, Modo directo IP; AirPrint, GCP, HP ePrint	IPv4/IPv6: compatible con Apple Bonjour, SNMPv1/v2c/v3, HTTP, HTTPS, FTP, Puerto 9100, LPD, IPP, IPP seguro, Detección WS, Impresión WS; IPv6: MLDv1, ICMPv6; IPv4: SLP, Telnet, IGMPv2; Conformidad con el servidor DHCP, AirPrint, GCP 2.0, BTLE 4.0, Wi-Fi Direct*
<b>Seguridad</b>			Seguridad de gestión: SNMPv3, SSL/TLS (HTTPS); Seguridad de la red inalámbrica: WPA2-Personal (WPA2-AES); Contraseña de administrador	Seguridad de gestión: SNMPv3, SSL/TLS (HTTPS); Seguridad de la red inalámbrica: WPA2-Personal (WPA2-AES); Contraseña de administrador; Además, los mismos protocolos de seguridad que la impresora/impresora multifunción conectada	Seguridad de gestión: SNMPv3, SSL/TLS (HTTPS); Seguridad de la red inalámbrica: WPA2-Personal y WPA2-Enterprise (WPA2-AES); Contraseña de administrador; Además, los mismos protocolos de seguridad que la impresora/impresora multifunción conectada	
<b>Gestión de impresoras</b>			HP Web Jetadmin, Servidor web integrado HP (navegadores compatibles: Microsoft® Internet Explorer® 6.0 o superior; Mozilla 2.x o superior; Firefox 2.x o superior; Safari; Google Chrome™)		HP Web Jetadmin, servidor web integrado HP	
<b>Contenido de la caja</b>	1 módulo USB; Guía de instalación; 3 adaptadores de plástico; 4 cables	Módulo del arnés para interfaz externa y función de seguridad del tapón; Guía de instalación	Accesorio BLE/NFC/Wi-Fi Direct HP Jetdirect 2800w 2 cables USB mini; Tarjetas de garantía; Guía de instalación	Accesorio BLE/NFC/Wi-Fi Direct HP Jetdirect 3000w 2 cables USB mini; Cubierta de plástico independiente; Kit de velcro; Guía de instalación; Tarjetas de garantía	Accesorio BLE/NFC/Wi-Fi Direct HP Jetdirect 2900nw; Adaptador de alimentación; Cable de adaptador de alimentación; Cable USB; Kit de velcro; Guía de instalación; Tarjetas de garantía	Accesorio BLE/NFC/Wi-Fi Direct HPE Jetdirect 3100w; 2 cables USB mini; Cubierta de plástico independiente; Kit de velcro; Guía de instalación; Tarjetas de garantía
<b>Garantía</b>	Garantía de sustitución de 90 días	Garantía de sustitución de 90 días	Garantía de sustitución de un año	Garantía de sustitución de un año	Garantía de sustitución de un año	Garantía de sustitución de un año

# FAX

Añade un accesorio de fax para enviar faxes desde tu impresora o impresora multifunción HP.



## DESCRIPCIONES

<b>Accesorio de fax analógico 500 para impresora multifunción HP LaserJet</b>	Elimina la necesidad de tener que usar un fax analógico independiente gracias a una perfecta integración con la impresora multifunción HP.
<b>Accesorio de fax analógico 600 para impresora multifunción HP LaserJet</b>	Elimina la necesidad de tener que usar un fax analógico independiente gracias a una perfecta integración con la impresora multifunción HP. Incluye una base/adaptador de cable.
<b>Accesorio de fax analógico 700 para impresora multifunción HP LaserJet (internacionalmente, excepto países BBU<sup>3</sup>)</b>	Envía y recibe faxes de forma fácil y rápida integrando la funcionalidad de fax analógico en una impresora multifunción HP LaserJet. Incluye una base/adaptador de cable. Elimina la necesidad de tener que utilizar un fax analógico independiente gracias a una perfecta integración con la impresora multifunción HP LaserJet.
<b>Accesorio de fax analógico 701 para impresora multifunción HP LaserJet (países BBU<sup>3</sup>)</b>	Envía y recibe faxes de forma fácil y rápida integrando la funcionalidad de fax analógico en una impresora multifunción HP LaserJet. Incluye una base/adaptador de cable. Elimina la necesidad de tener que utilizar un fax analógico independiente gracias a una perfecta integración con la impresora multifunción HP LaserJet.

## COMPATIBILIDAD

Consulta la tabla siguiente para determinar los accesorios de fax HP para tu dispositivo.<sup>3</sup> Compatibilidad sujeta a cambios; Visita [hp.com](http://hp.com) para consultar la información más reciente.



Accesorio de fax analógico 500 para impresora multifunción HP LaserJet



Accesorio de fax analógico 600 para impresora multifunción HP LaserJet



Accesorio de fax analógico 700 para impresora multifunción HP LaserJet (internacionalmente, excepto países BBU<sup>3</sup>)

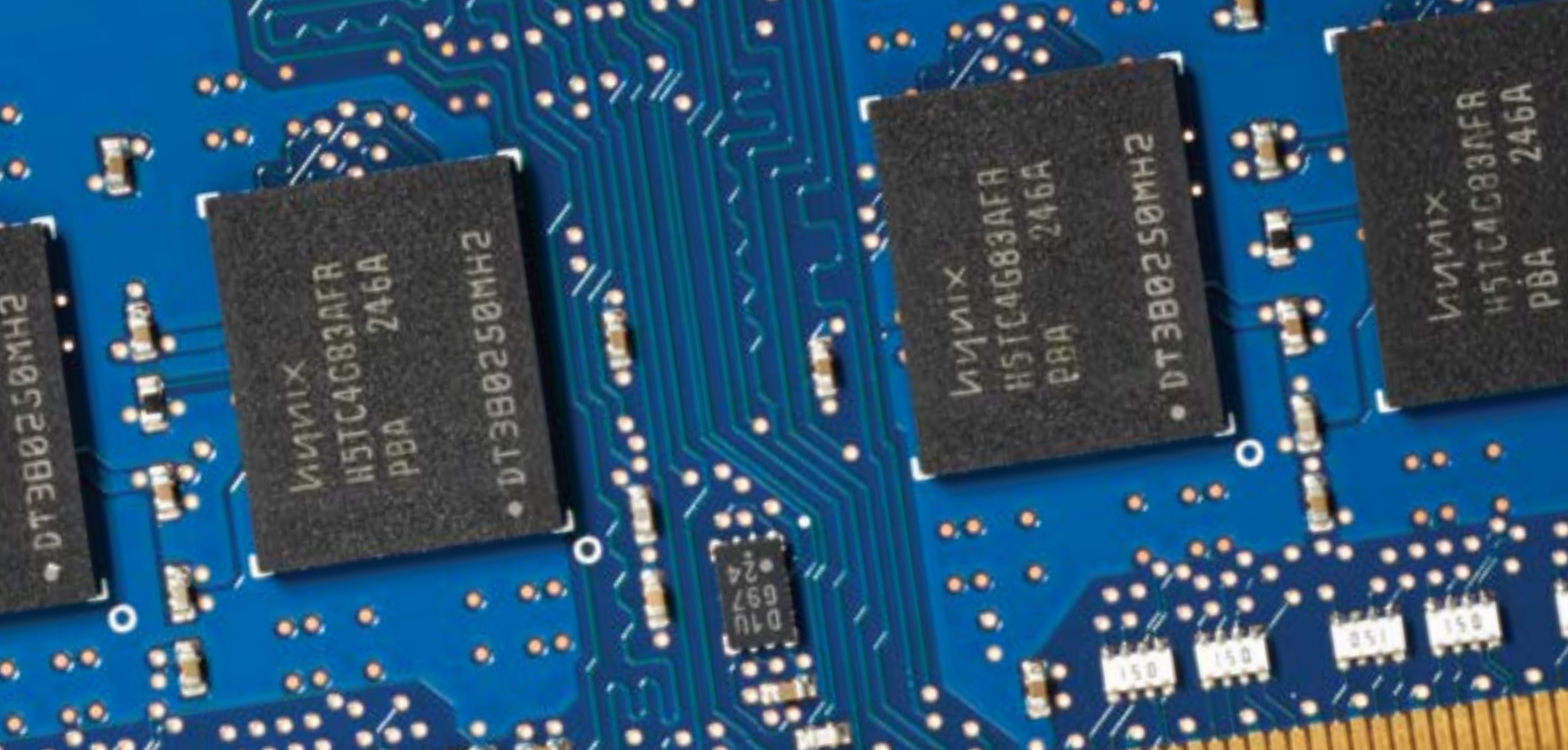


Accesorio de fax analógico 701 para impresora multifunción HP LaserJet (países BBU<sup>3</sup>)

Número de referencia	CC487A	B5L53A	2EH31A	5UT59A
<b>Impresoras multifunción monocromo HP LaserJet</b>				
M725	✓			
M527, E52545		✓		
M528, M634, M635, M636, E52645			✓	✓
M725, E62555, E62565, E62575, E72525, E72530, E72535, E82540, E82550, E82560	✓		✓	✓
<b>Impresoras multifunción HP LaserJet Color</b>				
M577, E57540		✓		
M775, M880	✓			
M776			✓	
M681, M880, E67550, E67560, E77822, E77825, E77830, E87640, E87650, E87660, E77422, E77442, E77428, E82540, E82550, E82560	✓		✓	✓
<b>Impresoras multifunción HP PageWide</b>				
586, E85650	✓			
774, 779, 780, E58650, E77650, E77660, P77440, P77940, P77950, P77960	✓		✓	✓

## ESPECIFICACIONES

	Accesorio de fax analógico 500 para impresora multifunción HP LaserJet CC487A	Accesorio de fax analógico 600 para impresora multifunción HP LaserJet B5L53A	Accesorio de fax analógico 700 para impresora multifunción HP LaserJet 2EH31A	Accesorio de fax analógico 701 para impresora multifunción HP LaserJet 5UT59A
<b>Número de referencia</b>	CC487A	B5L53A	2EH31A	5UT59A
<b>Dimensiones (ancho x profundo x alto)</b>	29,46 x 17,27 x 9,14 cm (11,6 x 6,8 x 3,6 pulgadas)	13,77 x 4,65 x 3,65 cm (5,42 x 1,83 x 1,44 pulgadas)	121 x 41,4 x 16,5 mm (4,76 x 1,63 x 0,65 pulgadas)	121 x 41,4 x 16,5 mm (4,76 x 1,63 x 0,65 pulgadas)
<b>Peso</b>	0,03 kg (0,07 libras)	0,049 kg (1,1 libras)	26,6 g (0,94 onzas)	26,6 g (0,94 onzas)
<b>Contenido de la caja</b>	Accesorio de fax analógico 500 para impresora multifunción HP, CD, cable telefónico, etiqueta de telecomunicaciones	Accesorio de fax analógico 600 para impresora multifunción HP LaserJet, base de fax, guía de instalación	Accesorio de fax analógico 700 para impresora multifunción HP, base para fax, cables telefónicos, guía de instalación, soporte para PCB, etiqueta regulatoria	Accesorio de fax analógico 701 para impresora multifunción HP, base para fax, cables telefónicos, guía de instalación, soporte para PCB, etiqueta regulatoria
<b>Garantía</b>	Garantía de 90 días solo para piezas	Garantía de 90 días solo para piezas	Sustitución del distribuidor o HP durante 1 año	Sustitución del distribuidor o HP durante 1 año



# MEMORIA

Imprime trabajos complejos de forma eficiente añadiendo módulos de memoria HP (DIMM) a la impresora o impresora multifunción HP.

## DESCRIPCIONES

DIMM DDR3 HP de 1 GB y 90 pines

SODIMM DDR3 HP de 1 GB x32 y 144 pines a 800 MHz

SODIMM DDR3 HP de 2 GB x32 y 144 pines a 800 MHz

Imprime trabajos complejos fácilmente y ahorra un tiempo valioso añadiendo módulos de memoria HP (DIMM) a la impresora o impresora multifunción HP. Observa inmediatamente mejoras de rendimiento general al imprimir documentos, imágenes y gráficos complejos. Habilita tu dispositivo para procesar documentos de forma más eficiente, haciendo más en menos tiempo y con la tranquilidad que supone contar con la legendaria fiabilidad de HP.



## COMPATIBILIDAD

Consulta la tabla siguiente para determinar los accesorios de memoria de impresión HP para tu dispositivo.<sup>3</sup> Compatibilidad sujeta a cambios; Visita [hp.com](http://hp.com) para consultar la información más reciente.



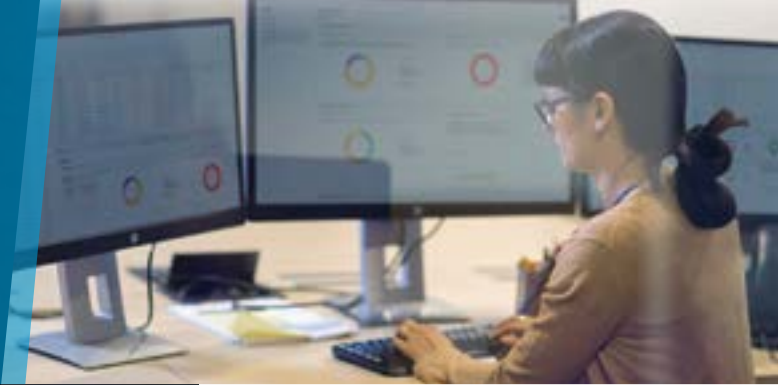
	DIMM DDR3 HP de 1 GB y 90 pines	DDR3 HP de 1 GB x32 y 144 pines SODIMM de 800 MHz	DDR3 HP de 2 GB x32 y 144 pines SODIMM de 800 MHz
Número de referencia	G6W84A	E5K48A	E5K49A
<b>Impresoras monocromo HP LaserJet</b>			
M506, M507, M610, M611, M612, E50145, E60055, E60065, E60075, E60155, E60165, E60175	✓		
<b>Impresoras HP LaserJet Color</b>			
M652, M653, M751, M856, E65050, E65060, E75245, E85055		✓	✓
M553, E55040	✓		
E65150, E65160			✓
<b>Impresoras multifunción monocromo HP LaserJet</b>			
M527, M528, E52545, E52645, E62555, E62565, E62575		✓	✓
M634, M635, M636, E72425, E72430			✓
<b>Impresoras multifunción HP LaserJet Color</b>			
M577, M681, M682, M776, E57540, E67550, E67560, E67650, E67660		✓	✓
E77422, E77428			✓
<b>Impresoras HP PageWide</b>			
556, 586, E55650, P75250		✓	✓
765, E75160		✓	✓
<b>Impresoras multifunción HP PageWide</b>			
586, P77440, P77940, P77950, P77960, E58650		✓	✓
780, 785, E77650, E77660		✓	

## ESPECIFICACIONES

	DIMM DDR3 HP de 1 GB y 90 pines	DDR3 HP de 1 GB x32 y 144 pines SODIMM de 800 MHz	DDR3 HP de 2 GB x32 y 144 pines SODIMM de 800 MHz
Número de referencia	G6W84A	E5K48A	E5K49A
<b>Dimensiones (ancho x profundo x alto)</b>	4,31 x 2,79 x 0,76 mm (1,7 x 1,1 x 0,3 pulgadas)	6,76 x 0,38 x 3,0 mm (2,66 x 0,15 x 1,18 pulgadas)	6,76 x 0,38 x 3,0 mm (2,66 x 0,15 x 1,18 pulgadas)
<b>Peso</b>	0,006 kg (0,013 libras)	0,01 kg (0,022 libras)	0,01 kg (0,022 libras)
<b>Contenido de la caja</b>	DIMM DDR3 HP de 1 GB y 90 pines	DDR3 HP de 1 GB x32 y 144 pines SODIMM de 800 MHz	DDR3 HP de 2 GB x32 y 144 pines SODIMM de 800 MHz, Guía de instalación
<b>Garantía</b>	Garantía de 90 días solo para piezas	Garantía de 90 días solo para piezas	Garantía de 90 días solo para piezas

# SEGURIDAD

Los accesorios de seguridad protegen la información confidencial y permiten que los datos estén más seguros.



## DESCRIPCIONES

### Disco duro EIO seguro HP de alto rendimiento

Los discos duros EIO seguros HP de alto rendimiento son fáciles de instalar, gestionar y mantener. Un diseño sencillo, un suministro automático de claves y otras herramientas de gestión permiten proteger la red de impresión en el dispositivo.

Tus datos están seguros y bien guardados en el disco duro interno HP de 500 GB con una solución criptográfica interna o EIO validada según el estándar FIPS 140-2. El cifrado AES basado en hardware ofrece una protección adicional y mantiene aún más seguros los datos.

Puedes estar seguro de que tu inversión está protegida. El disco duro EIO seguro HP de alto rendimiento incluye un adaptador para un mecanismo de seguridad física que evita el robo o accesos no autorizados al contenido del disco duro.

### Accesorio de impresión del módulo de plataforma de confianza de HP

Añade un nivel adicional de seguridad para proteger la información confidencial. El módulo de plataforma de confianza (TPM) de HP fortalece la protección de credenciales cifradas y datos almacenados en la impresora o impresora multifunción HP.

# COMPATIBILIDAD

Consulta la tabla siguiente para determinar los accesorios de seguridad de impresión HP de tu dispositivo.<sup>3</sup> Compatibilidad sujeta a cambios; Visita [hp.com](http://hp.com) para consultar la información más reciente.



	Disco duro EIO seguro HP de alto rendimiento	Accesorio de impresión del módulo de plataforma de confianza de HP
Número de referencia	B5L29A	F5S62A
<b>Impresoras monocromo HP LaserJet</b>		
M506	✓	✓
M507, M610, M611, M612, E50145, E60055, E60065, E60075, E60155, E60175, E60165	✓	
<b>Impresoras HP LaserJet Color</b>		
M552		✓
M553, M652, M653, E55040, E65050, E65060	✓	✓
M751, M856, E75245, E85055	✓	
<b>Impresoras multifunción monocromo HP LaserJet</b>		
M527	✓	✓
E72525, E72530, E72535, E82540, E82550, E82560	✓	
M830		✓
M528, M634, M635, M636, E52545, E52645, E62555, E62565, E72425, E62575, E72430	✓	
<b>Impresoras multifunción HP LaserJet Color</b>		
M577, M681, M682	✓	✓
M776, E57540, E67550, E67560, E77422, E77428, E77822, E77825, E77830, E87640, E87650, E87660	✓	
M880		✓
<b>Impresoras HP PageWide</b>		
556		✓
765, E75160	✓	
<b>Impresoras multifunción HP PageWide</b>		
586		✓
77940	✓	
780, 785, E77650, E77660	✓	

# ESPECIFICACIONES

	Disco duro EIO seguro HP de alto rendimiento	Accesorio de impresión del módulo de plataforma de confianza de HP
Número de referencia	B5L29A	F5S62A
Dimensiones (ancho x profundo x alto)	13,7 x 7,62 x 3,56 cm (5,4 x 3,0 x 1,4 pulgadas)	2,16 x 1,8 x 0,61 cm (0,85 x 0,71 x 0,24 pulgadas)
Peso	0,11 kg (0,24 libras)	1,71 g (0,06 onzas)
Contenido de la caja	Unidad de disco duro segura HP de alto rendimiento (Validación FIPS 140-2); Guía de instalación	Módulo de plataforma de confianza de HP; Guía de instalación
Garantía	Garantía de 90 días solo para piezas	Un año de garantía limitada con servicio in situ
Conformidad con la ley de acuerdos comerciales (TAA, por sus siglas en inglés)		✓

## INFORMACIÓN SOBRE PEDIDOS

Utiliza accesorios diseñados específicamente para la impresora o impresora multifunción con el fin de garantizar un rendimiento óptimo. Para solicitar los accesorios que se incluyen en este documento, visita [hp.com](http://hp.com). Para buscar los contactos de HP por país, visita [hp.com/go/contact](http://hp.com/go/contact).

Más información  
[hp.com](http://hp.com)

<sup>1</sup> El rendimiento inalámbrico depende del entorno físico y de la distancia desde el punto de acceso.

<sup>2</sup> También puede necesitarse una aplicación o software y un registro de cuenta en HP ePrint. Obtén más información en [hp.com/go/mobileprinting](http://hp.com/go/mobileprinting).

<sup>3</sup> No todas las SKU están disponibles en todos los países. Verifica con tu representante de ventas de HP para obtener más información.

<sup>4</sup> Es posible que se requiera una suscripción o un accesorio. Para obtener más información, visita [hp.com/go/roam](http://hp.com/go/roam). Para habilitar HP Roam, los dispositivos pueden requerir una actualización de firmware y un accesorio opcional para agregar las capacidades de señalización de Bluetooth® Low Energy (BLE). El cliente puede comprar el accesorio HP Jetdirect 3100w BLE/NFC/inalámbrico o RadBeacon USB.

<sup>5</sup> Entre los países BBU se incluyen: Bangladés, Brunéi, Camboya, Timor Oriental, Hong Kong, Indonesia, Corea, Laos, Malasia, Maldivas, Mongolia, Birmania, Filipinas, Singapur, Sri Lanka, Tailandia y Vietnam.

Suscríbete para recibir novedades  
[hp.com/go/getupdated](http://hp.com/go/getupdated)



© Copyright 2019-2020 HP Development Company, L.P. La información que contiene este documento está sujeta a cambios sin previo aviso. Las únicas garantías de los productos y servicios de HP quedan establecidas en las declaraciones expresas de garantía que acompañan a dichos productos y servicios. Nada de lo aquí indicado debe interpretarse como una garantía adicional. HP no se responsabiliza de errores u omisiones técnicos o editoriales que puedan existir en este documento.

AirPrint, Apple, Bonjour y Safari son marcas comerciales de Apple Inc. Bluetooth es una marca comercial perteneciente a su propietario y utilizada por HP Inc. bajo licencia. ENERGY STAR es una marca comercial registrada por la Agencia de Protección Ambiental (EPA) de Estados Unidos. Google Cloud Print y Google Chrome son marcas comerciales de Google Inc. Microsoft e Internet Explorer son marcas comerciales registradas en Estados Unidos del grupo de empresas Microsoft.

