

Jabra[®]
YOU'RE ON

JABRA BIZ 2400 II



Manual de instrucciones

jabra.com/biz2400

A BRAND BY

GN Netcom

© 2015 GN Netcom A/S, GN Netcom US, Inc. Todos los derechos reservados. Jabra® es una marca registrada de GN Netcom A/S. Todas las demás marcas comerciales incluidas aquí son propiedad de sus respectivos propietarios. La marca denominativa y los logotipos de Bluetooth® son propiedad de Bluetooth SIG, Inc. y cualquier uso de dichas marcas por parte de GN Netcom A/S se realiza en virtud de una licencia.

Fabricado en China
MODELO: HSC021



La **Declaración de conformidad** puede encontrarse en
www.jabra.com/CP/US/declarations-of-conformity

| | |
|--|----|
| 1. BIENVENIDO..... | 4 |
| 2. PANORAMICA DE JABRA BIZ 2400 II..... | 5 |
| 2.1 VARIANTE MONO | |
| 2.2 VARIANTE ESTÉREO | |
| 2.3 ACCESORIOS INCLUIDOS | |
| 2.4 ACCESORIOS OPCIONALES | |
| 3. CÓMO SE COLOCA..... | 8 |
| 3.1 AJUSTAR LA DIADEMA | |
| 3.2 AJUSTAR EL MICRÓFONO | |
| 3.3 CAMBIAR MODO DE USO | |
| 4. CÓMO SE CONECTA..... | 11 |
| 5. CÓMO SE USA..... | 12 |
| 5.1 USO DIARIO | |
| 5.2 GESTIÓN DE VARIAS LLAMADAS | |
| 6. SOFTWARE | 15 |
| 6.1 JABRA DIRECT | |
| 6.2 BOTONES PROGRAMABLES | |
| 6.3 ACTUALIZAR EL FIRMWARE DEL AURICULAR | |
| 7. AYUDA..... | 16 |
| 7.1 PREGUNTAS MÁS FRECUENTES | |
| 7.2 CUIDADOS DEL AURICULAR | |
| 8. ESPECIFICACIONES TÉCNICAS..... | 17 |

1. BIENVENIDO

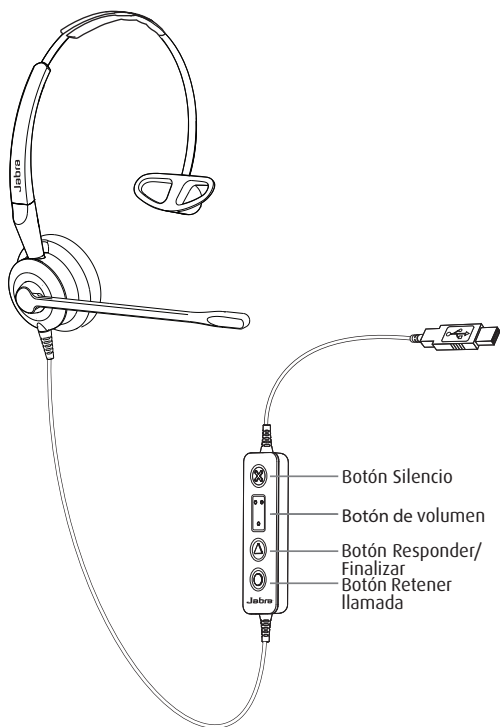
Gracias por utilizar Jabra Biz 2400 II. ¡Esperamos que lo disfrute!

CARACTERÍSTICAS DE JABRA BIZ 2400 II

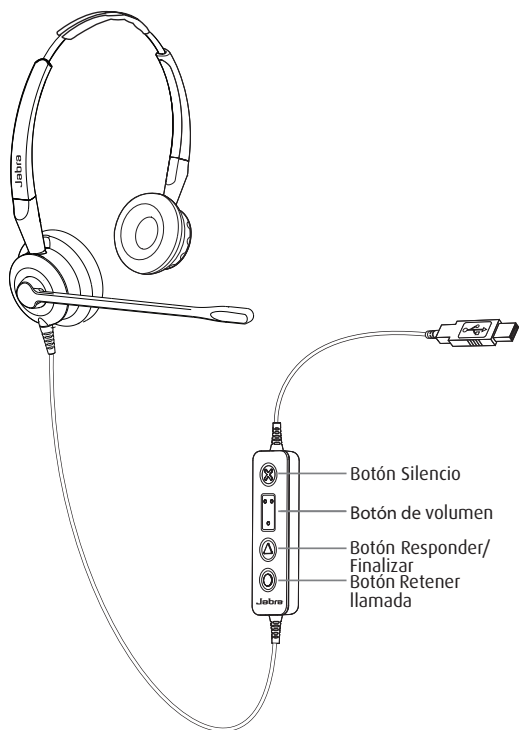
- Sonido de alta fidelidad
- Micrófono con reducción de ruido
- Varilla flexible Freespin
- Protección auditiva Safetone
- Botones programables

2. PANORAMICA DE JABRA BIZ 2400 II

2.1 VARIANTE MONO



2.2 VARIANTE ESTÉREO



2.3 ACCESORIOS INCLUIDOS



Diadema para el
cuello



Diadema



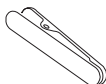
Ganchos
(pequeño y mediano)



Almohadilla de polipiel
(mediana)



Almohadilla de
la diadema



Pinza para la ropa



Bolsa de
transporte

2.4 ACCESORIOS OPCIONALES



Eargels

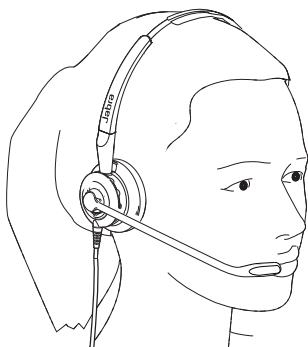


Almohadilla de
polipiel (grande)



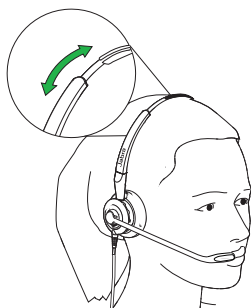
Almohadilla de espuma
(grande)

3. CÓMO SE COLOCA



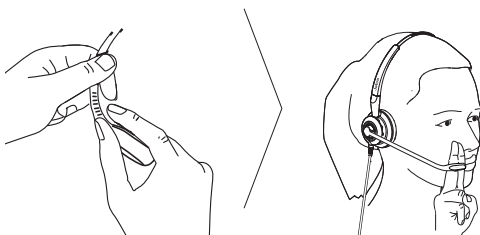
3.1 AJUSTAR LA DIADEMA

Ajuste la diadema para encontrar la posición mas cómoda.



3.2 AJUSTAR EL MICRÓFONO

Recomendamos colocar el micrófono cerca de la boca (aproximadamente a dos dedos).



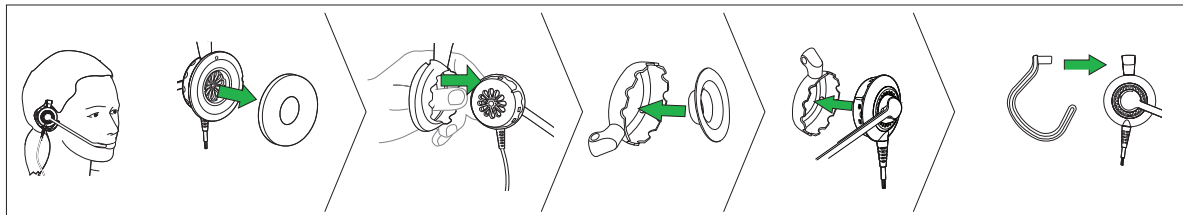
El micrófono es flexible para que pueda ajustarlo a su posición preferida.

3.3 CAMBIAR MODO DE USO

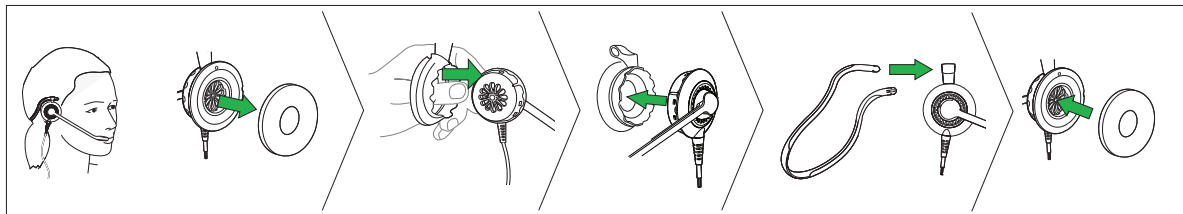
Los auriculares pueden llevarse de tres modos diferentes: diadema, gancho y diadema para el cuello.



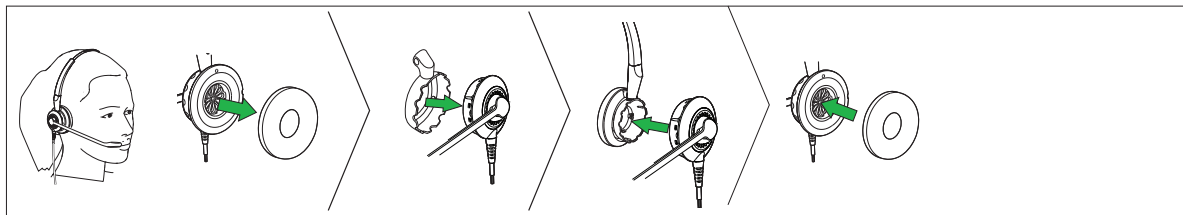
GANCHO



DIADEMA PARA EL CUELLO

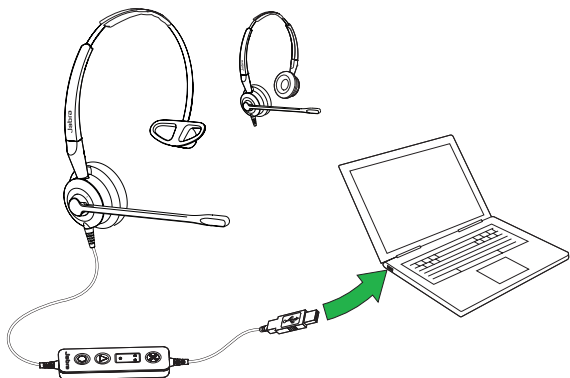


DIADEMA

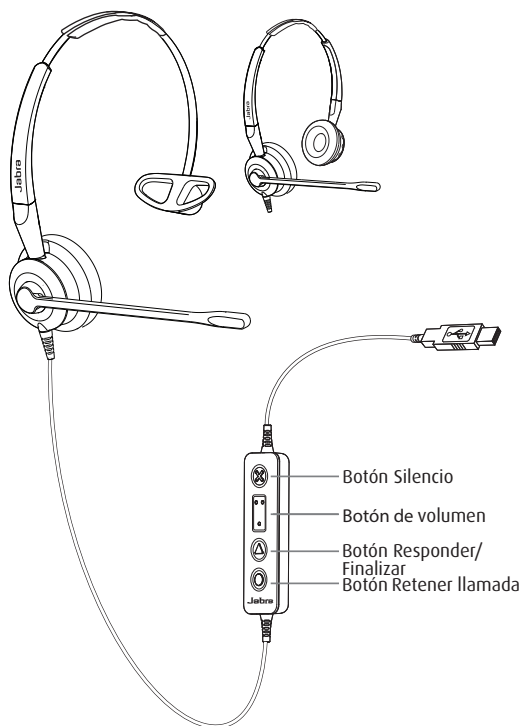


4. CÓMO SE CONECTA

Solo tiene que conectar el auricular a cualquier puerto USB de su ordenador.



5. CÓMO SE USA



5.1 USO DIARIO

LLAMADAS



Silenciar/
Activar
micrófono

Pulse el botón **Silencio**



Ajustar el
volumen del
altavoz

Pulse los botones de **volumen**



Responder/
Finalizar
llamada

Pulse el botón **Responder/
Finalizar**



Retener/
Reanudar una
llamada

Pulse el botón **Retener llamada**

5.2 GESTIÓN DE VARIAS LLAMADAS

El auricular puede recibir y gestionar varias llamadas de forma simultánea.

MÚLTIPLES LLAMADAS



Terminar la llamada actual y responder una llamada entrante

Pulse el botón **Responder/Finalizar**

Alternar entre la llamada en espera y la llamada activa

Mantenga pulsado durante 2 segundos el botón **Responder/Finalizar**

Poner la llamada actual en espera y responder la llamada entrante

Mantenga pulsado durante 2 segundos el botón **Responder/Finalizar**

Rechazar una llamada entrante durante una llamada

Pulse dos veces el botón **Responder/Finalizar**

6. SOFTWARE

6.1 JABRA DIRECT

El software Jabra Direct está diseñado para apoyar, personalizar, gestionar y permitir la funcionalidad óptima en todos los dispositivos Jabra. Puede actualizar el firmware, cambiar las preferencias de auriculares y mucho más.

Descargue la última versión: jabra.com/direct

6.2 BOTONES PROGRAMABLES

Los botones del auricular pueden programarse para otras funciones con Jabra Direct. Cambie la configuración de los botones en el menú Ajustes del dispositivo.

6.3 ACTUALIZAR EL FIRMWARE DEL AURICULAR

Actualizar el firmware mejora el rendimiento o añade nuevas funciones a su auricular Jabra. Descargue e instale Jabra Direct para actualizar el firmware.

Recibirá un mensaje en Jabra Direct cada vez que haya una actualización del firmware disponible.

7. AYUDA

7.1 PREGUNTAS MÁS FRECUENTES

Vea las preguntas más frecuentes en Jabra.com/biz2400

7.2 CUIDADOS DEL AURICULAR

- Guarde siempre el auricular bien protegido.
- Evite guardarlo en temperaturas extremas (por encima de los 70°C/158°F o por debajo de los -40°C/-40°F). De lo contrario, el auricular podría sufrir daños.

8. ESPECIFICACIONES TÉCNICAS

| EL AURICULAR JABRA BIZ 2400 II | ESPECIFICACIONES |
|---|---|
| Peso del auricular: | Auricular mono: 54 g Auricular estéreo: 77 g |
| Dimensiones del auricular: | Auricular mono: 139 mm (largo) × 27 mm (ancho) × 167 mm (alto) Auricular estéreo: 133 mm (largo) × 27 mm (ancho) × 169 mm (alto) |
| Micrófonos: | Micrófono con reducción de ruido |
| Altavoz: | Altavoces Dynamic PureSound de alta fidelidad de 30 mm |
| Potencia máxima de entrada del auricular: | 20 mW |
| Gama de frecuencia del auricular: | Híbrido: 120 Hz – 4500 Hz Banda ancha: 100 Hz – 6500 Hz USB: 60 Hz – 1600 Hz |
| Temperatura de funcionamiento: | De -20°C a 60°C (de -4°F a 140°F) |
| Temperatura de almacenamiento: | De -40°C a 70°C (de -40°F a 158°F) |

